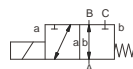
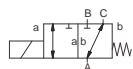


ECD-H DR 系列高壓閥



二位三通電磁式
 口徑 壓 DN 10
 力範圍 PN 0 - 150bar
 連接 牙口
 功能：NC閥門常閉 NO 閥門常開



參數

設計	壓力平衡式，帶復位彈簧，交叉轉換
功能	DR NC - 常閉 (A ⇌ B) DR NO - 常開 (A ⇌ B)
閥體材料	黃銅，不銹鋼
密封材料	NBR, PTFE, FPM, CR, EPDM
介質	氣體，液體
執行機構	DC 直流電磁鐵 AC 直流電磁鐵，帶集成整流器 / 獨立整流器
標稱電壓	DC 24V / AC 230V
電氣介面	基於DIN EN175301-803標準的插頭，形式A，LED
絕緣等級	H - 180°C
防護等級	IP65
負載率	ED 100%
流向	A ⇌ B / A ⇌ C B ⇌ A / C ⇌ A (根據需要)
真空	洩漏量 < 10 ⁻⁶ mbar · l · s ⁻¹
選項/附件	常開，限位元開關，特殊電壓，插頭M12x1，接線盒，防爆ATEX 2區 cat. 3 最大80°C

技術資料

Co-ax 型號	口徑 (mm)	牙口	法蘭	壓力範圍 (Bar)	Kv 值 A ⇌ B (m³/h)	介質溫度 (°C)	環境溫度 (°C)	開關時間 (ms) 打開 / 關閉
ECD-H 10 DR	DN 10	G3/8	-	0 - 150	1.5	-20 ... +160	-20 ... +60	250/110

長度

Co-ax 型號	連接	標準 (mm)	1 感應式限位元開關 (mm)	2 感應式限位元開關 (mm)	1 機械式限位元開關 (mm)	手動裝置 (mm)
ECD-H 10 DR	螺紋	70	-	-	-	-

閥門的選擇是基於介質和工況的要求. 這些因素可能導致設計、密封材料和特性與通用參數表上的規格有所不同.